



Funktionaler Klassiker mit vier Tischbeinen

Klassischer 4-Fuss-Tisch mit Gestell aus Vierkantrrohr, komplett verschweisst, pulverbeschichtet oder glanzverzinkt. Material vom Tischblatt und Belag sowie die Kanten sind individuell wählbar. Multifunktionaler Arbeitstisch für alle Bereiche einsetzbar. Füsse mit Nivelliergleitern. Ausführung in zahlreichen Standardgrössen oder auf Mass mit Kabelkanal. Beinraumblende aus Holz oder Lochblech.

BESCHRIEB

TISCHPLATTE:

Material:

Feinspan Tischplatte 19 mm / 25 mm

Oberfläche:

Melaminharz beschichtet
Kunstharz belegt 0,9 mm
Desktop Linoleum

Kanten:

Umlaufende ABS-Kante 2 mm gerundet
Einleimer Eiche oder Buche, 6 mm
naturlackiert, gefast

2. Material:

Sperrholzplatte Buche 20 mm / 25 mm

Oberfläche:

Kunstharz belegt 0,9 mm

Kanten:

Naturlackiert, gefast

Grösse:

Breite: 140 – 180 cm
Tiefe: 84 cm

GESTELL:

Material:

Die Tischkonstruktion besteht aus absolut verwindungssteifem Präzisionsstahlrohr.

Oberfläche:

Pulverbeschichtet / glanzverzinkt

Tischhöhe:

mit Kurbel: 53 – 76 cm
68 – 106 cm

Einfache Bedienung seitlich am Tischfuss für die leichtgängige Höhenverstellung mit Kurbel.

Inbus-Verstellung: 56 – 92 cm

Fix: 72 / 74 / 75 cm

Füsse:

4 Nivelliergleiter mit Metallgewinde.

Zusatz:

Beinraumbende Lochblech oder Feinspan 40 – 60 cm
Kabelkanal

OPTIONEN



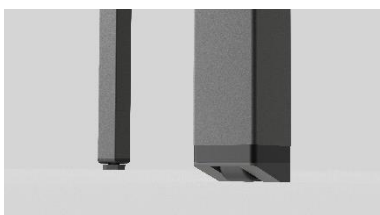
Schiebeplattensystem



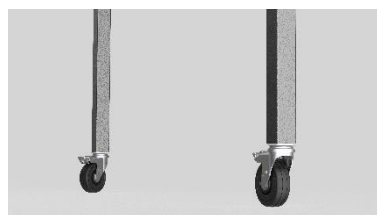
Kabeldurchlass Ø 6 cm



CPU Halterung



4 Gleiter, 2 mit integrierten Rollen seitlich



4 Lenkrollen