



Sitz- und Stehtische, für Präsentationen mit technischen Geräten

Das Tischprogramm FLEXO umfasst sehr bewährte, stufenlos höhenverstellbare Einzeltische mit Gasliftfeder. Einfache Bedienung mit Handschalter im Kantrohr integriert für die leichtgängige Höhenverstellung mit Gasfeder. Säule aus Vierkantrohr, Füße aus Rundstahlrohr pulverbeschichtet mit vier Nivelliergleitern und zwei integrierten Rollen für leichtes Umplatzieren. Material vom Tischblatt und Belag sowie die Kanten sind individuell wählbar. Alle Teile sind verschleissfest, pflegeleicht und wartungsfrei. Die FLEXO-Tische zeichnen sich durch eine hohe Standfestigkeit aus und sind auch in der obersten Höhe maximal belastbar. Ein Kabelkanal gehört zum Standard und ein Kabeldurchlass kann optional gewählt werden.

BESCHRIEB

TISCHPLATTE:

Material:

Feinspan Tischplatte 19 mm / 25 mm

Oberfläche:

Melaminharz beschichtet oder
Kunstharz belegt 0,9 mm

Kanten:

Umlaufende ABS-Kante 2 mm gerundet
Einleimer Eiche oder Buche, 6 mm
naturlackiert, gefast

2. Material:

Sperrholzplatte Buche 20 mm / 25 mm

Oberfläche:

Kunstharz belegt 0,9 mm

Kanten:

naturlackiert, gefast

Grösse:

Breite: 70 – 120 cm

Tiefe: 70 – 120 cm

GESTELL:

Material:

Die Tischkonstruktion besteht aus absolut verwindungssteifem Präzisionsstahlrohr. Die Teleskopsäule ist 16-fach kugelgelagert und wie alle beweglichen Teile wartungsfrei.

Oberfläche:

pulverbeschichtet / glanzverzinkt

Tischhöhe:

Mittel-Oberstufe: 66 - 104 cm

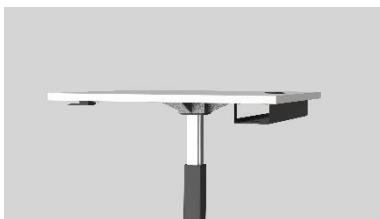
Erwachsene: 72 - 116 cm

Einfache Bedienung mit Handschalter im Kantrohr integriert für die leichtgängige Höhenverstellung mit Gasfeder.

Füsse:

In zwei der vier Nivellierfüsse sind Rollen integriert. Der Flexo Tisch lässt sich so durch leichtes Anheben an der vorderen Tischkante einfach umplatzieren. Die rückversetzte Quertraverse bietet maximale Beinfreiheit, ohne die Stabilität zu beeinträchtigen.

OPTIONEN



Kabelkanal



Kabeldurchlass Ø 6 cm