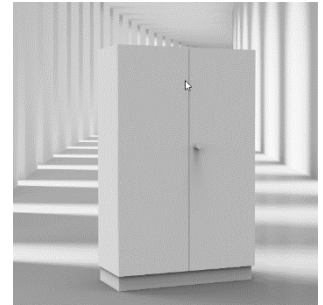


# Schrank mit Flügeltüren

Hochschrank für die individuelle Ablage



*Das Wandschrank mit Flügeltüren trägt dem Bedürfnis nach flexibler Raumgestaltung mit Stauraum Nutzung Rechnung. Die vielseitige Regaleinheit eignet sich in jeder Umgebung als stabile Ablage für Bücher, Ordner und andere Utensilien für Schüler und Lehrer. Kann beliebig kombiniert werden auch in Kombination mit Regalen.*

## STANDARDAUSFÜHRUNG

<b>Korpus:</b>	Material:	Spanplatte beschichtet 19 mm (Farbe mobil weiss)	
	Kanten:	ABS 1 mm (Farbe mobil weiss)	
	Rückwand:	Spanplatte beschichtet 19 mm (Farbe mobil weiss)	
		<b>4OH</b>	<b>5OH</b>
Höhe:		151 cm	187cm
Breite:		100 cm	100 cm
Tiefe:		45 cm	45 cm
Füsse:		mit Boden- Schutzgleiter, Höhe 0.5 cm oder mit Sockel in Korpus Farbe, Höhe 10 cm oder	
		<b>4OH</b>	<b>5OH</b>
<b>Einteilung:</b>		3 Tablar	4 Tablar
Zusatz:		Dreholive aus Metall	

### Optional:

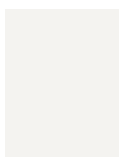
- Spanplatte und Kante in Farbe (laut Farbkarte)
- Dreholive mit Schliesszylinder und 2 Schlüssel

### Standardfarbe:

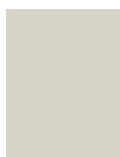


mobil weiss

### Optional in folgenden Farben erhältlich:



Grauweiss



Montanagrau



Gelb



Kaminrot



Lipstick



Oceanblue



Petrol